

Отчет председателя
студенческого совета
НИУ ВШЭ



Материальная помощь

- Заседание комиссии по работе со студентами
- Принятие в общем режиме методики выдачи материальной помощи, предложенной социальным комитетом



МИЭМ

- Запланирована весенняя встреча со студенческим советом в апреле
- Масштабирование ЦМС на МИЭМ, выстраивание рабочих процессов на факультете.
- Совместная работа кураторов



ПГАС

- Разбор проверки ПГАС
- Формирование сроков проверки и основного формата работы по оценке ПГАС
- Проработка официального включения студенческого совета в проверку



ESN

- Формирование подразделения ESN в ВШЭ
- Запланирована организация всероссийского конвента на 2017 г.
- Подразделение ожидает аккредитации от головного офиса



IELTS

Спасение рядового
второкурсника



Финансовый комитет ВШЭ

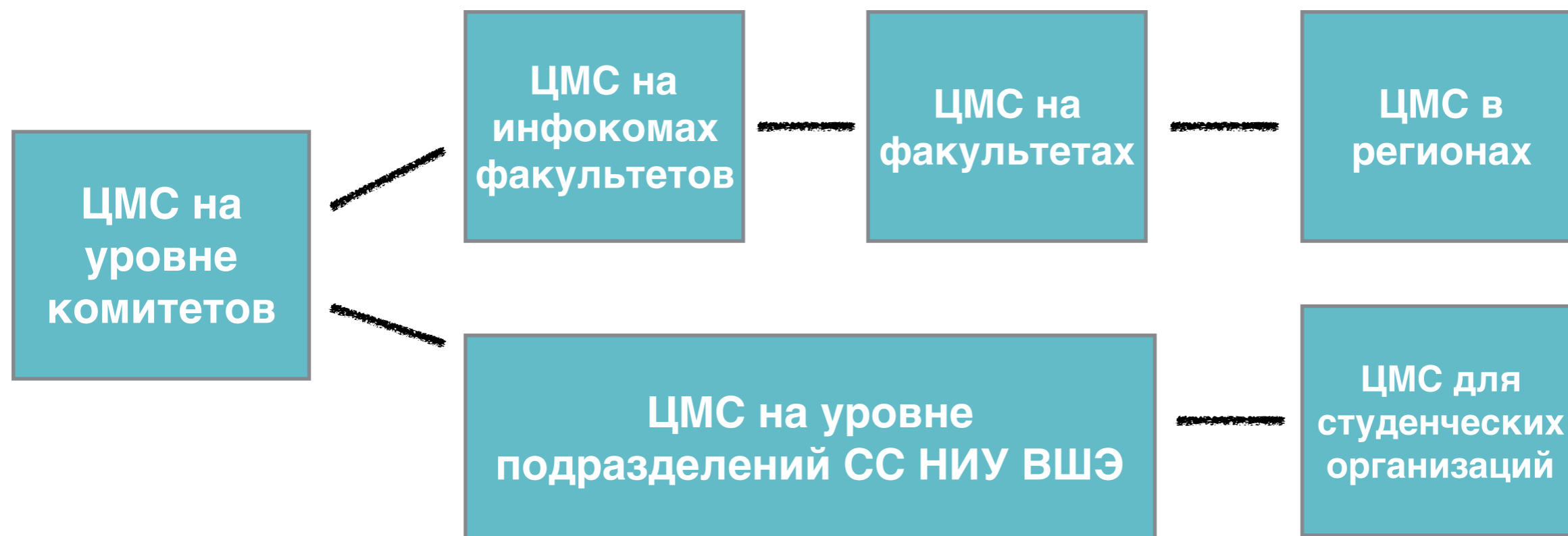


Формирование единых дайджестов студенческого совета

- Собраны почты групп информационным комитетом
- Сформирован и разослан первый дайджест культурных мероприятий
- Формируется партнерская программа с коммерческими организациями.
- Формируется программа сбора e-mail



Масштабирование ЦМС

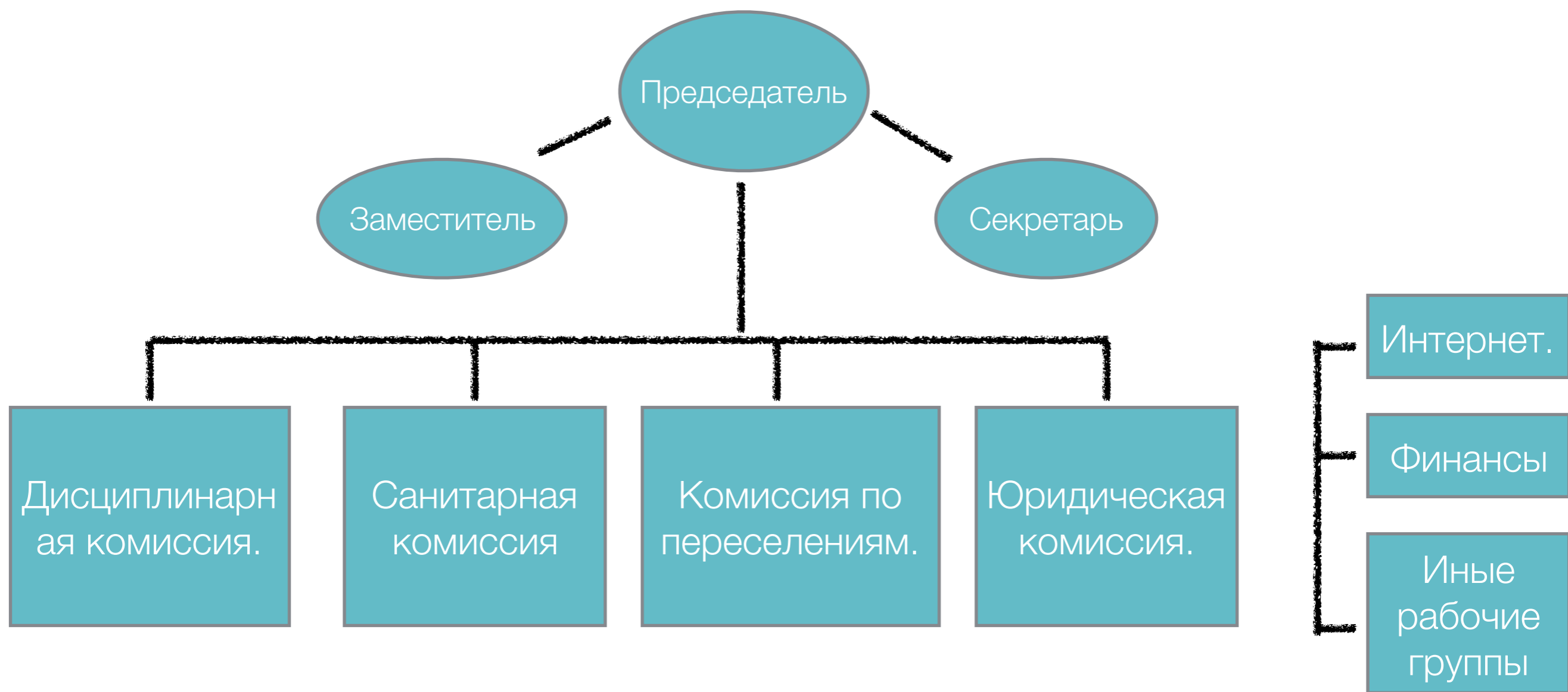


ПРДСО

- Проведена встреча с А. Хромовым
- Сбор подписей по ПРДСО сейчас лежит на студсовете НИУ ВШЭ
- Собрана группа в комитете по внешним связям, занимающаяся сбором подписей



Палата общежитий



Палата общежитий

- Палата собрана
- Начата работа совместно с ЦМС
- Набраны руководители комитетов
- Запланированы два этапа собеседований

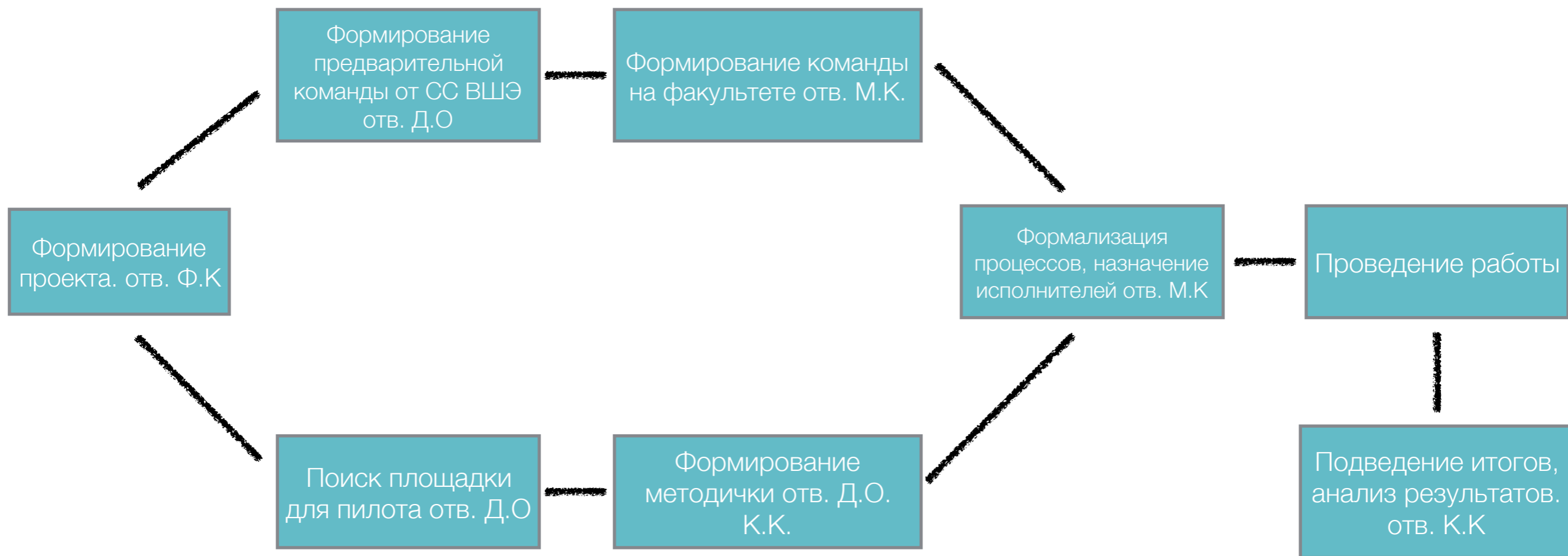


Проверка программ учебных дисциплин

- Сформирован проект по проверке программ учебных дисциплин
- Заключены договоренности с ФСН
- Сформирована предварительная команда по пилотному проекту



Проверка программ учебных дисциплин



Социологический центр

Цели:

- Формирование проблемной базы для комитетов и правительства СС НИУ ВШЭ
- Выход на наименее активную категорию студентов.
- Дополнение данных ЦВМ на более близком для студентов уровне



В чем отличия от ЦВМ и почему ЭТИМ надо заниматься

- Использование методик, не используемых ЦВМ (телефонные опросы, опросы на местах)
- Использование преимуществ структуры рабочей силы СС НИУ ВШЭ
- Более высокая оперативность по жизненно важным для нас вопросам
- Выстраивание коммуникаций со студентами напрямую



Спасибо за
внимание!

тел. 8 (916) 658-56-51
e-mail: dovakimyan@hse.ru

